

LEBENS-RAUM ANALYSEN

... nach traditioneller Art in Verbindung mit modernster Messtechnik – in zwei unterschiedlichen Standards (I / II)

Du bist am Morgen schon verspannt und erschöpft?

Du wachst oft auf oder hast immer wieder Alpträume?

Du kannst dich an deinem Arbeitsplatz nicht richtig konzentrieren?

Das hat immer wieder bestimmt tiefere Gründe! Oft sind es natürliche Störquellen, wie sogenannte „Wasseradern“ oder „Erdstrahlen“ (Einflusszonen) oder künstliche technische Felder und Strahlungen („Elektrosmog“), die uns nicht zur Ruhe kommen lassen.

Möchtest du gesund schlafen, wohnen und arbeiten? Dann solltest du über eine radiästhetische und messtechnische Analyse von deinem Zuhause oder Arbeitsplatz durch einen Experten nachdenken. Als kompetenter Baubiologe und Rutengeher helfe ich dir dabei gerne.

Im Rahmen meiner standardisierten bau- und wohnbiologischen Analysen und Beratungen biete ich dir als Experte mit über 25 Jahren Erfahrung eine radiästhetisch/messtechnische Untersuchung, Analyse und Beratung in den folgenden Bereichen:

- Bewohnte Objekte und Rohbauten bis ca. 150 m² Wohnfläche
- Baugrundstücke für den Baubereich von Wohnobjekten bis ca. 150 m² Wohnfläche
- Bürogebäude und Arbeitsplätze
- Stallungen
- Brunnenplatzbestimmung

LEBENS-RAUM ANALYSE I nach internationalem Standard

Eine Analyse nach internationalem Standard für Schlafplätze beinhaltet:

- Einflusszonen, **stärkere und schwächere** (umgangssprachlich oft „Wasseradern“, „Erdstrahlen“, „Störzonen“, „Gitternetze“ genannt), **wenn es im Einzelfall wichtig und notwendig erscheint (Schlafplatz), auch deren unterschiedlichen Strukturen**
- Niederfrequente elektrische Wechselfelder
- Magnetische Gleichfelder
- Niederfrequente magnetische Wechselfelder
- Hochfrequente elektromagnetische Wellen
- Physiologische Wirkungen von Matratze, Kopfkissen und Lattenrost
- Beratung: festgestellte Belastungen und den Möglichkeiten der Belastungsreduzierung
- **Maßstabgetreuer Plan mit den darin eingezeichneten Einflusszonen**
- **Schriftlicher Bericht mit den Messwerten und allen Empfehlungen**

LEBENS-RAUM ANALYSE II

nach österreichischem Standard

Eine Analyse nach österreichischem Standard für Schlafplätze beinhaltet:

- Einflusszonen, *stärkere* (umgangssprachlich oft „Wasseradern“, „Erdstrahlen“, „Störzonen“ genannt)
- Niederfrequente elektrische Wechselfelder
- Magnetische Gleichfelder
- Niederfrequente magnetische Wechselfelder
- Hochfrequente elektromagnetische Wellen
- Physiologische Wirkungen von Matratze, Kopfkissen und Lattenrost
- Planskizze mit den darin eingezeichneten stärkeren Einflusszonen
- Mündliche Beratung über Messwerte und allen Empfehlungen zur Belastungsreduzierung

STANDARD-ANALYSEN FÜR WOHNOBJEKTE

Bei bewohnten Objekten wird bei der Anwendung des internationalen Standards zuerst eine radiästhetische Untersuchung bezüglich Einflusszonen gemacht, danach wird der „Elektrosmog“ messtechnisch analysiert, die Einflusszonen werden erklärt und in einem Grundrissplan eingezeichnet, die Messergebnisse, Lösungsvorschläge und Empfehlungen besprochen und in einem schriftlichen Bericht zusammengefasst.



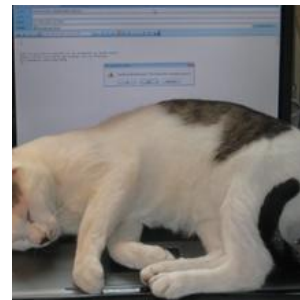
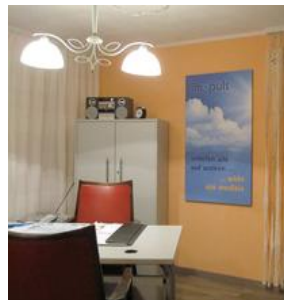
STANDARD-ANALYSE UND BERATUNG FÜR BAUGRUNDSTÜCKE

Bei Baugrundstücksanalysen erfolgt ebenfalls zuerst die radiästhetische Untersuchung, wobei hier die dabei festgestellten Verläufe von Einflusszonen mit farbigen Pflöcken am Grundstück markiert und in einer Planskizze eingetragen werden. Die technischen Felder und Strahlungen (Elektrosmog) werden messtechnisch erfasst und Lösungen zur Belastungsreduzierung und Belastungsvermeidung (bei Bauprojekten der größte Vorteil) erarbeitet und schriftlich festgehalten.



STANDARD-ANALYSE UND BERATUNG FÜR BÜRO- UND ARBEITSPLÄTZE

Bei der baubiologischen Analyse von Arbeitsplätzen und Stallungen geh ich ähnlich vor wie im oben beschrieben, im Einzelnen ergeben sich unterschiede in der Herangehensweise auf Grund von unterschiedlichen Schwerpunkten und Fragestellungen.



Eine Stunde kostenloses Erstgespräch:

Besuche mich in meinem Büro im Bezirk Mödling, gerne erkläre ich dir schon vorweg, in einem kostenlosen, einstündigen Erstgespräch, die Möglichkeiten, die ich dir mit meiner messtechnischen Ausrüstung und meinem Fachwissen im Bereich der Bau- und Wohnbiologie anbieten kann.

[Kontaktiere mich](#), um einen Termin zu vereinbaren:

Mobile: 0664/6389288

E-Mail: baubiologie@aloismader.at

Homepage: www.aloismader.at